



デジタルでつくるミライ

Solutions to enhance asset value

資産を大きく
育てる管理を
いつまでも。

📍 選ばれ続ける資産管理のベストパートナー

Fukuoka Real Estate
Management Group

REIWA
CREATE

REIWA
CREATE
SINCE 1999



REIWA-SYSTEM

デジタルで、モノと人を繋ぐ。

不動産物件向けIoT管理システム

安定したオペレーションと確かな実績で
不動産オーナー様の悩みに寄り添い
不動産価値を向上させるソリューション

REIWA's Achievements

REIWA-SYSTEMが選ばれる理由



不動産経営のキャッシュフロー最大化



エリアを問わず全国対応



導入から運用までトータルサポート

不動産物件向けIoT管理システム

REIWA-SYSTEM

入居者に安心と高機能な住居環境を。



玄関子機



室内モニター



集合玄関機



集合玄関機

もっと暮らしを便利に、安全に。



有線タイプ

集合玄関機にインターネットを接続し、室内モニターとLANケーブルで接続し、通話・解錠します。

Wi-Fiタイプ

集合玄関機にインターネットを接続し、室内モニターは室内のWi-Fiで受信し、通話・解錠します。

ライセンスタイプ

集合玄関機にインターネットを接続し、入居者のスマートフォンアプリ(スマートプラス)・ガラケー・固定電話にて通話・解錠します。

REIWA-SYSTEM

線(LAN)・無線(Wi-Fi)を活用したIoT機器となりますので、将来性もバツグンです。
新規・既存物件のエントランスをIoTインターフォンシステムに!

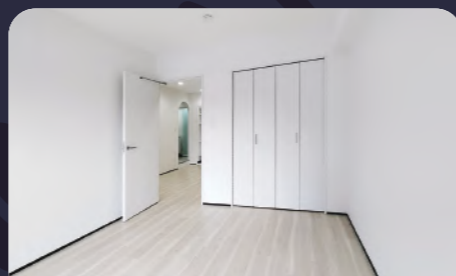
REIWA-SYSTEMの強み



銀行審査不要で月額料金で
導入可能 初期費用¥0



業務の軽減と効率アップ



リフォームへのファイナンス
利用で物件の家賃を向上



後付け設置も可能で、
施工が簡単で導入しやすい



使いやすさと安全を
考慮した機能と操作性



プライバシーと防犯性の両立

提供するソリューション



ホームリモコン



セキュリティ
カメラ



ホーム
セキュリティ



無料
インターネット



オートロック



宅配ボックス



スマートロック

既存の不動産物件をIoTの力で付加価値を向上させます

住居環境をさらに便利にする新システム スマートフォン連携システム

多彩な機能を搭載!

- 暗証番号解除
- 顔認証機能
- アプリでの遠隔操作
- ICカード解錠にも対応
- 管理会社からの通知機能
- 時限式QRコードの発行

※インターネット環境が必要となります。

多彩かつ簡単な機能により、
入居者が迷うことなく利用できます



操作はスマートフォンで、
サクッと起動で遠隔操作を実現!

REIWA-SYSTEMは住居者の利便性をアップデートします

REIWA-SYSTEMの新機能はスマートフォンで連携可能なので、どこにいてもエントランスの解錠ができます。また、不在時の訪問者との会話で荷物の受け取り等に役立ちます。



只今、お届けに
ありがとうございました

利用シーン

宅配便や郵便の不在時の遠隔対応

鍵紛失時の家族間での遠隔解錠



今、外出中なので宅配BOXに
入れておいてください

REIWA-SYSTEM クラウドサービスの のスゴイところ



カードキー管理

入居者様のカードキー情報の新規登録・解除ができます。



スマホ管理

スマートフォンアプリ(スマートプラス)のアカウント管理が可能です。



入居ステータス管理

入居中のお部屋のステータスを管理できます。



入/退室履歴管理

オートロックの解錠・インターフォン呼出などの履歴を確認できます。



メッセージ送信機能

室内モニター・スマートプラスへメッセージの送信が可能です。一斉送信や個別送信も可能です。



機器動作ステータス

集合玄関機・室内モニターの動作ステータスを確認できます。

解錠設定機能が遠隔で操作可能

解錠用QRコード発行

QRコードは、有効情報・使用回数などを設定することが可能です。またメール送信も可能です。
※本機能はR29Cモデルのみご利用できます。

サブ暗証番号発行

サブ暗証番号の追加発行が可能です。宅配業者などへの一時的な解錠用暗証番号としてご利用できます。
※主暗証番号は、遠隔では変更削除できません。



機能一覧



集合玄関機

顔認証・ICカード認証・QRコード認証・時限式暗証番号認証など、多彩な認証機能を搭載した高性能インターフォン。

顔認証付7インチタッチディスプレイ

8デュアルカメラIR搭載120°広角3MPカメラ・VGA60°5MPカメラ

液晶画面で顔認証登録、カード登録など設定変更が可能

幅広い温度帯で動作(-40℃~50℃)防水/防塵IP65

耐衝撃センサー付きアルミボディ



室内モニター

7インチ・10インチ画面・ACアダプター使用・専用スタンドWi-Fi対応モデルもラインナップ。Wi-Fi接続タイプは美しいタッチスクリーンのモデルとなります。

基本設計

室内モニターとして、ビデオ通話・オートロック解錠・留守時の録画と基本機能を備えております。

クラウドサービス

室内モニターでのメッセージの受信が可能になります。メッセージ機能は管理者から様々な情報を居住者に提供可能です。

設定機能

言語設定・表示設定(明るさ、スクリーンセーバー等)・各種音量・設定時間など基本設定から、システム設定が可能です。



玄関前インターフォン

Wi-Fi対応カメラ付き玄関前子機。ベルが鳴ると居住者がどこにいてもスマートフォンに通知し、訪問者を見て話しかけることができます。

解像度:最大1920×1080p

最大画像転送速度:1080p-25fps

画像照明用の白色LED

(暗闇対応内部光センサー付)

出カリレー:解錠用2カリレー

802.3af(POE電源供給)

12V DCコネクター

(PoEを使用しない場合)

防水&防塵:IP65

設置:壁掛け

寸法:146×70×23mm

REIWA-SYSTEM 見守りサービス



こんなお悩みはありませんか？

1人暮らしの高齢者の管理が不安

何かあった時の備えをしておきたい

各部屋の管理業務を楽にしたい

REIWAで全て解決できます！

入館履歴を元に入退室を管理

ログをもとに入館管理を行えるため、履歴をもとに異常の早期発見が可能です。

アラートシステム

最短3日~7日で出入りが無い場合アラートで知らせてくれます。

活用シーン



高齢者が3日(最短)外出がなかった場合に 管理室のIP電話にアラート通知

設定可能な各部屋に対するアラート設定で、異常時の早期発見につながります。早期発見を実現することで、原状回復のオーナー様負担を最小限に抑えることができます。



インターフォンの遠隔操作により、 異常時にかかる人的労力を削減

アラート通知後は、インターフォンの遠隔発信とご家族へのアプリ通知の両方が可能となるため、人的リソースを最大限に減らした運用が可能です。



孤独死発見時の原状回復にかかる コストの高騰化を改善

一人暮らし高齢者の異常発見日数を改善することで、修繕費用を数万円で抑えるとともに、事故を未然に防ぐ役目にもなります。

REIWA-SYSTEM リノベーション

賃貸用不動産経営で生じる空き部屋問題の改善に特化したソリューションです。

築古物件のセキュリティ強化

築古物件であっても門扉の設置によりセキュリティを高めることができます。

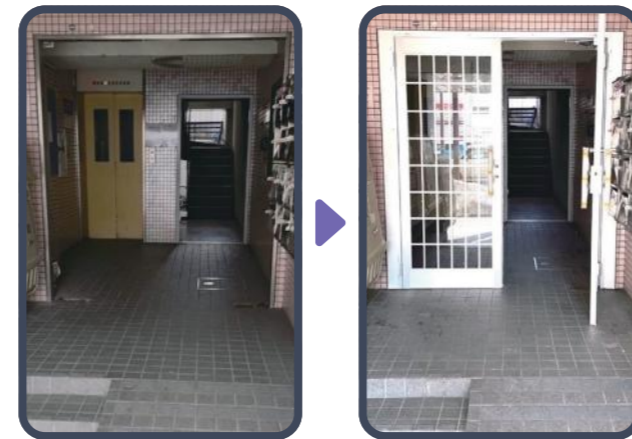
現地工事業者とのスピーディー施工

ご依頼から最短で着工できるよう現地の工事業者とのアライアンスを強化しています。

門扉の施工事例1



門扉の施工事例2



リノベーションの施工事例1



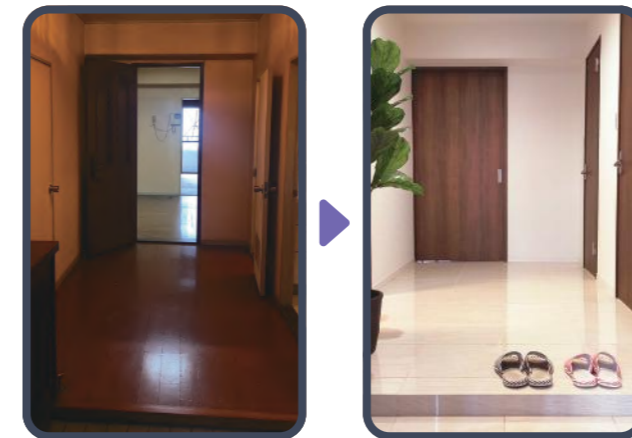
階段の施工事例



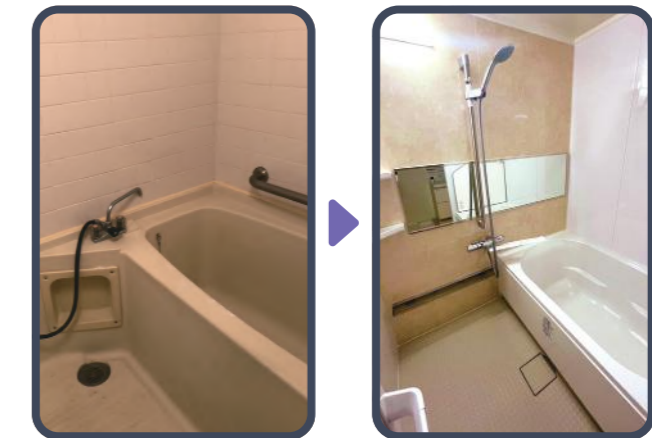
壊れたオートロックの取替施工事例



リノベーションの施工事例2



リノベーションの施工事例3



REIWA-SYSTEMで リノベーションを 行うメリット

銀行審査不要で与信を気にすることなく 気軽に導入可能

ファイナンスを活用することで銀行審査不要で与信枠を
圧迫せず導入が可能です。お支払いについては、初期
費用0円の分割払い(6年~10年)に対応しております。

対象物件へのトータル ソリューション提供で家賃を底上げ

築古物件へのオートロック・インターネット・
リノベーションの3軸で不動産価値を向上
させます。

無理なく導入できるよう試算書 作成後にオーナー様へご提案

不動産オーナー様にとって最善の結果になる
ようにその不動産物件の資産書を作成、
ご提案させていただきます。

賃貸用のアパートやマンションを 所有するオーナー様のための 画期的な新しいサービス

REIWA-SYSTEM

導入費用のお支払い

建物・入居者のニーズに合わせたプランをご提案いたします。
無理なく導入できるよう試算書を作成後にオーナー様にご提案可能です。

オーナー様の声

充実のセキュリティ システムで賃料を アップ出来ました



周辺環境の変化に伴い賃貸物件が徐々に増えた事で賃料の値下げを考えていましたが、昨今の防犯意識の高まりから質の高いセキュリティシステムを導入する提案をいただきました。初期費用が0円なので導入しやすく、賃料も3,000円アップしました。

長年悩みだった 空室を埋めることに 成功しました



オートロックやインターネットなど集合住宅に求められるものは様々です。また孤独死のリスクから空室であってもお断りするケースもあります。しかし導入の負担が少ないレイワシステムを利用し充実した設備を整える事で、空室を減らす事が出来ました。

オートロックや入館管理で セキュリティーが 向上しました



空き巣などの犯罪対策に導入しました。門扉の取り付けやオートロック、監視カメラなど様々な対策をご提案いただきました。入退室の履歴が分かったり、遠隔でも安全を確認できる点が一人暮らしでも安心と住民の皆様にご喜ばれています。

レイワシステムの 導入で物件の価値が 上がりました



顔認証オートロックシステムを取り入れた事で、導入費用分の価値が上がったと不動産鑑定士に評価いただきました。また、リノベーションや物件管理のクラウド化など、既存のマンションであっても物件の質を向上することが出来ました。

決済プラン

初期導入費用0円契約

初期導入費用0円プランとは通常一括でお支払いいただく費用をファイナンス契約を利用し、分割してお支払いいただくプランです。まとまった費用が不要なので無理なくご利用いただけます。金融機関による審査は不要で与信枠を使いません。

現金一括契約

契約時に初期導入費用を現金一括でお支払いいただくプランです。ファイナンス会社への手数料がかからないため、お得にご利用いただけます。

お問い合わせ

092-409-9970

オプションのご相談など
お気軽にお問合せください



Company 会社概要

株式会社REIWAクリエイトの会社概要となります。



商号

株式会社 REIWAクリエイト

設立年月日

1999年

代表取締役

平田耕造

事業内容

IoTシステム「REIWA-SYSTEM」の販売

所在地

(本社)
福岡県福岡市博多区博多駅南2-3-26
(東京営業所)
東京都荒川区西日暮里2-52-5 キングビル401
(広島営業所)
広島県広島市西区西観音町18-18
(沖縄営業所)
沖縄県浦添市宮城6-12-5

主な取引先

美和ロック株式会社
株式会社TRN
西京電設株式会社
一般社団法人global construction union
株式会社ファミリーネット・ジャパン(東京電力グループ)
株式会社Warranty technology(ヤマダデンキグループ)
株式会社TERASS
全国大家の会

顧問弁護士

サン総合法律事務所

事業許可

全国宅地建物取引業者免許福岡県知事(1)19167号

加盟団体

公益社団法人福岡県宅地建物取引業協会

代表電話番号

092-409-9970

提案から施工までのトータルサポート

ご提案から施工、そしてアフターフォローまで、当社が一貫してサポートいたします。
建物・入居者のニーズに合わせたセキュリティソリューションを提供し、安心してご利用いただけます。

Alliance Partner



オーナー様の問題解決を各提携企業との
協力関係を活かしてサポート致します。



REIWAシステムの詳細は
YouTubeでもご覧いただけます